



JUMEIRAH VILLAGE

MAYAS
MAYAS
LAUSANNE



MAYAS LAUSANNE

J U M E I R A H V I L L A G E



تنويه: تم ترويض هذا الكتيب بالسور المرئية لإعراض توضيحية وتسويقية. أن المعلومات المتضمنة في هذا الكتيب تعتبر دقيقة وذات مصداقية عند طباعتها إلا أن المعلومات الواردة في اتفاقية البيع والشراء النهائية هي التي سيكون لها أي تأثير قانوني

Disclaimer: The renderings and visualizations contained in this brochure are provided for illustrative and marketing purposes. While the information provided is believed to be accurate and reliable at the time of printing, only the information contained in the final Sales and Purchase Agreement will have any legal effect.



J U M E I R A H V I L L A G E

MAVAS
MAVAS
LAUSANNE

Dubai, The World's Destination

Dubai is one of the world's leading international business center and regional hub.

Dubai becomes the best place to do business in the Middle East. Due to its strategic location, Dubai is considered as base for multinationals and companies targeting markets in central Asia, Africa, The Asian subcontinent and Eastern Mediterranean.

It is a city where you find the luxury shopping, ultra modern architecture, lovely nightlife and world's tallest structure.



Jumeirah Village Circle

Jumeirah Village Circle provides a beautiful, self-contained environment for residents, With all the modern facilities of a city in a tranquil village setting. Designed to cater for the whole family, Jumeirah Village Circle features sports fields, school and mosques Cluster throughout the abundant green parks of the development.

Be Inspired for Life.

At Mayas Lausanne , We created 6 unique residence of varying layout to suite your needs. The homes at Mayas Lausanne range from studio apartments, one, two, and three bedroom Apartment, as well as one and two bedroom duplex units.

- A. Zaya Hameni
- B. Ramada Hotel
- C. Nakheel Villa
- D. FIVE Jumeirah
Village Hotel

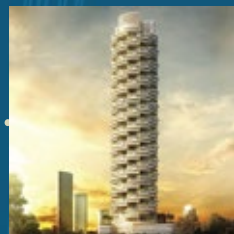
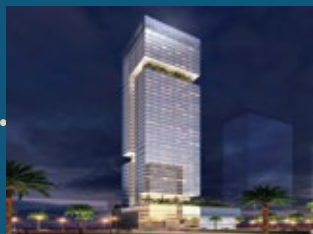


A

B

C

D



New Neighbors Hotels and Hotel Apartments

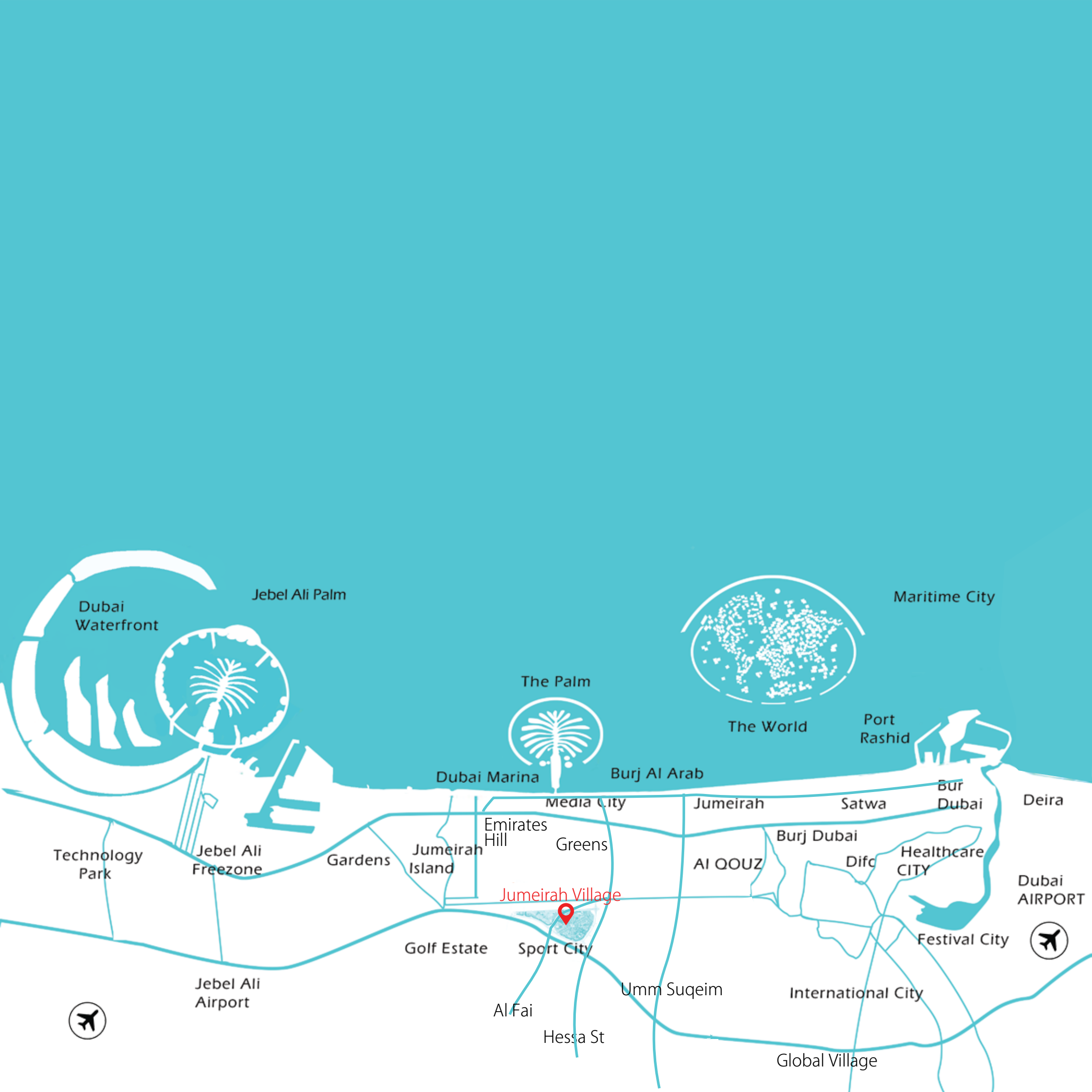
Everything is Right Here



Marina	8min. (8 km)
Media city	7min. (7km)
Dubai Mall	14min. (15km)
Mall of Emirates	8min. (8km)
Miracle Garden	5min. (5km)

Global Village	10min. (12km)
Palm Jumeirah	8min. (8 km)
New Airport	15min. (20km)
DXB Airport	25min. (30km)





Dubai Waterfront

Jebel Ali Palm

Maritime City

The Palm

The World

Port Rashid

Dubai Marina

Burj Al Arab

Bur Dubai

Deira

Technology Park

Jebel Ali Freezone

Gardens

Jumeirah Island

Emirates Hill

Media City

Greens

AI QOUZ

Burj Dubai

Difa

Healthcare CITY

Dubai AIRPORT

Jumeirah Village

Golf Estate

Sport City

Umm Suqeim

International City

Festival City

Jebel Ali Airport

Al Fai

Hessa St

Global Village



Configuration

Ground Floor + Podium + 5 Floors

Elevators

2 elevators

Amenities Within The Project

- Lobby area
- Park opposite
- GYM
- Infinity swimming pool
- Outdoor gym equipment
- Changing room with sauna
- Outdoor kid's play areas
- Barbeque area
- Bicycle rack and workshop
- Electric vehicle stations

Number Of Units Per Type

Studio: 10 Units

1 Bedroom Apartment : 48 Units

(2 Bedrooms + Maid Rm.) Apartment : 17 Units

3 Bedrooms Apartment : 1 Unit

Duplex Apartments : 3 Units

Ownership

Freehold

Anticipated Completion Date

2022 - Q4

Anticipated Service Charge

Around AED 10 per sq.ft

Size Range Per Unit Type

Studio: 463 sq.ft to 690 sq.ft

1 bedroom: 521 sq.ft to 1324 sq.ft

2 bedrooms + Maid : 1,335 sq.ft to 1,776 sq.ft

3 bedroom : 1,798 sq.ft

Duplex Apartments : 2,045 sq.ft to 2,153 sq.ft

Parking

1 parking space per apartment

Mosque near the building



Nakheel Circle Villas





Park Facing Project



Swimming Pool View



توضيح: تم تزويد هذا الكتيب بالصورة المرئية لأغراض توضيحية وتسويقية، أن المعلومات المتضمنة في هذا الكتيب تعتبر دقيقة وذات مصداقية عند طباعتها إلا أن المعلومات الواردة في اتفاقية البيع والشراء النهائية هي التي سيكون لها أي تأثير قانوني

Disclaimer: The renderings and visualizations contained in this brochure are provided for illustrative and marketing purposes. While the information provided is believed to be accurate and reliable at the time of printing, only the information contained in the final Sales and Purchase Agreement will have any legal effect.

Wake up and Smell the Flowers...



تنويه: تم تزويد هذا الكتيب بالصور المرئية لأغراض توضيحية وتسويقية. أن المعلومات المتضمنة في هذا الكتيب تعتبر دقيقة وذات مصداقية عند طباعتها إلا أن المعلومات الواردة في اتفاقية البيع والشراء النهائية هي التي سيكون لها أي تأثير قانوني

Disclaimer: The renderings and visualizations contained in this brochure are provided for illustrative and marketing purposes. While the information provided is believed to be accurate and reliable at the time of printing, only the information contained in the final Sales and Purchase Agreement will have any legal effect.

Studio Flat



تتمتعتم تزويد هذا الكتيب بالصور المرئية لأغراض توضيحية وتسويقية. أن المعلومات المتضمنة في هذا الكتيب تعتبر دقيقة وذات مصداقية عند طباعتها إلا أن المعلومات الواردة في اتفاقية البيع والشراء النهائية هي التي سيكون لها أي تأثير قانوني

Disclaimer: The renderings and visualizations contained in this brochure are provided for illustrative and marketing purposes. While the information provided is believed to be accurate and reliable at the time of printing, only the information contained in the final Sales and Purchase Agreement will have any legal effect.

Execlusive Interiors



Disclaimer: The renderings and visualizations contained in this brochure are provided for illustrative and marketing purposes. While the information provided is believed to be accurate and reliable at the time of printing, only the actual physical conditions and measurements of the project will have any legal effect.

Rooms With Point of View



تويه: تم تزويد هذا الكتيب بالصور المرئية لأغراض توضيحية وتسويقية. أن المعلومات المتضمنة في هذا الكتيب تعتبر دقيقة وذات مصداقية عند طباعتها إلا أن المعلومات الواردة في اتفاقية البيع والشراء النهائية هي التي سيكون لها أي تأثير قانوني

Disclaimer: The renderings and visualizations contained in this brochure are provided for illustrative and marketing purposes. While the information provided is believed to be accurate and reliable at the time of printing, only the information contained in the final Sales and Purchase Agreement will have any legal effect.

Well Planned Layout



Disclaimer: The renderings and visualizations contained in this brochure are provided for illustrative and marketing purposes. While the information provided is believed to be accurate and reliable at the time of printing, only the information contained in the final Sales and Purchase Agreement will have any legal effect.

Bathroom



تنويه: تم تزويد هذا الكتيب بالصور المرئية لأغراض توضيحية وتسويقية. أن المعلومات المتضمنة في هذا الكتيب تعتبر دقيقة وذات مصداقية عند طباعتها إلا أن المعلومات الواردة في اتفاقية البيع والشراء النهائية هي التي سيكون لها أي تأثير قانوني

Disclaimer: The renderings and visualizations contained in this brochure are provided for illustrative and marketing purposes. While the information provided is believed to be accurate and reliable at the time of printing, only the information contained in the final Sales and Purchase Agreement will have any legal effect.

E487004.967
N2772093.141

PLOT
LIMIT

E487059.578
N2772112.178

PLOT
LIMIT



1st Floor

Yellow	Studio Flat	1
Light Blue	One Bedroom	8
Pink	Two Bedroom	4
Green	Three Bedroom	1
Orange	GYM	1

1st Floor
N.T.S

توه: ١. إن أبعاد الغرف يتم قياسها طبقاً للعناصر الهيكلية مع استبعاد تشطيبات الجدران ودرجة تعمل البناء. ٢. جميع القياسات تم توريدها من قبل المهندس المعماريين الاستشاريين لدينا. ٣. جميع المواد والأبعاد والرسومات تقريبية. تفضل المعلومات للتغير دون إشعار مسبق. ٤. قد تختلف منطقة الجناح الفعلي عن المساحة المذكورة الرسومات لا يتم توسيع نطاقها. يحتفظ المطور بالحق في إجراء التعديلات. ٥. يتم قياس حساب منطقة الجناح كمنطقة يحدها الجدران المركزية للجدران الفاصلة أو الفاصلة التي تفصل وحدة عن وحدة أخرى، والوجه الخارجي لجميع الجدران الخارجية، والوجه الخارجي لجدار المحيط بالوحدة المجاورة. ٦. ونفاس حساب منطقة الشرفة عن أنها المنطقة التي يحدها الخط المركزي للجدران الفاصلة أو الفاصلة التي تفصل وحدة عن وحدة أخرى، والوجه الأبعد للحارس المرفق والوجه الخارجي للشرفة المجاورة. ٧. يتم قياس الوحدات في الطابق النموذجي في المبنى. قد تختلف الأعمدة في الحجم حسب مستوى الطابق. ٨. قد تكون أحجام الوحدات والتفاصيل المتعلقة بها مختلفة وذلك حسب نوع الوحدة يرجى الرجوع إلى اتفاقية البيع والشراء لمعرفة الحجم الفعلي لكل وحدة.

Disclaimer: 1. All room dimensions are measured to structural elements and exclude wall finishes and construction tolerances. 2. All dimensions have been provided by our consultant architects. 3. All materials, dimensions and drawings are approximate. Information is subject to change without notice. 4. Actual suite area may vary from the stated area. Drawings not to scale. The developer reserves the right to make revisions. 5. Calculation of suite area is measured as the area bounded by the centre line of demising or partition walls separating one unit from another unit, the exterior face of all exterior walls, and the exterior face of the corridor wall enclosing the adjoining unit. 6. Calculation of balcony area is measured as the area bounded by the centre line of demising or partition walls separating one unit from another unit, the outmost face of the enclosing guard and the external face of the adjoining balcony. 7. The units are measured at typical floor in the building. Columns may vary in size depending on the floor level. 8. For each unit type, unit sizes and details might be slightly different. Please refer to the sales and purchase agreement for the actual size of each specific unit.

E487094.967
N2772093.141
PLOT
LIMIT

E487059.578
N2772112.178
PLOT
LIMIT



2nd Floor

Yellow	Studio Flat	2
Light Blue	One Bedroom	9
Pink	Two Bedroom	5

nd
2 Floor
N.T.S

توه: ١. إن أبعاد الغرف يتم قياسها طبقاً للعناصر الهيكلية مع استبعاد تشطيبات الجدران ودرجة تحمل البناء. ٢. جميع القياسات تم تزويدها من قبل المهندس المعماري الاستشاري لدينا. ٣. جميع المواد والأبعاد والرسومات تقريبية. تخضع المعلومات للتغير دون إشعار مسبق. ٤. قد تختلف منطقة الجناح الفعلي عن المساحة المذكورة بالرسومات لا يتم توسيع نطاقها. يحتفظ المطور بالحق في إجراء التغييرات. ٥. يتم قياس حساب منطقة الجناح كمنطقة يحدها الخط المركزي للجدران الفاصلة أو الفاصلة التي تفصل وحدة عن وحدة أخرى، والوجه الخارجي لجميع الجدران الخارجية، والوجه الخارجي لجدار الممر المحيط بالوحدة المجاورة. ٦. ويقاس حساب منطقة الشرفة عن أنها المنطقة التي يحدها الخط المركزي للجدران الفاصلة أو الفاصلة التي تفصل وحدة عن وحدة أخرى، والوجه الأبعد للحارس المرفق والوجه الخارجي للشرفة المجاورة. ٧. يتم قياس الوحدات في الطابق النموذجي في المبنى. قد تختلف الأعمدة في الحجم حسب مستوى الطابق. ٨. قد تكون أحجام الوحدات والتفاصيل المتعلقة بها مختلفة وذلك حسب نوع الوحدة يرجى الرجوع إلى اتفاقية البيع والشراء لمعرفة الحجم الفعلي لكل وحدة.

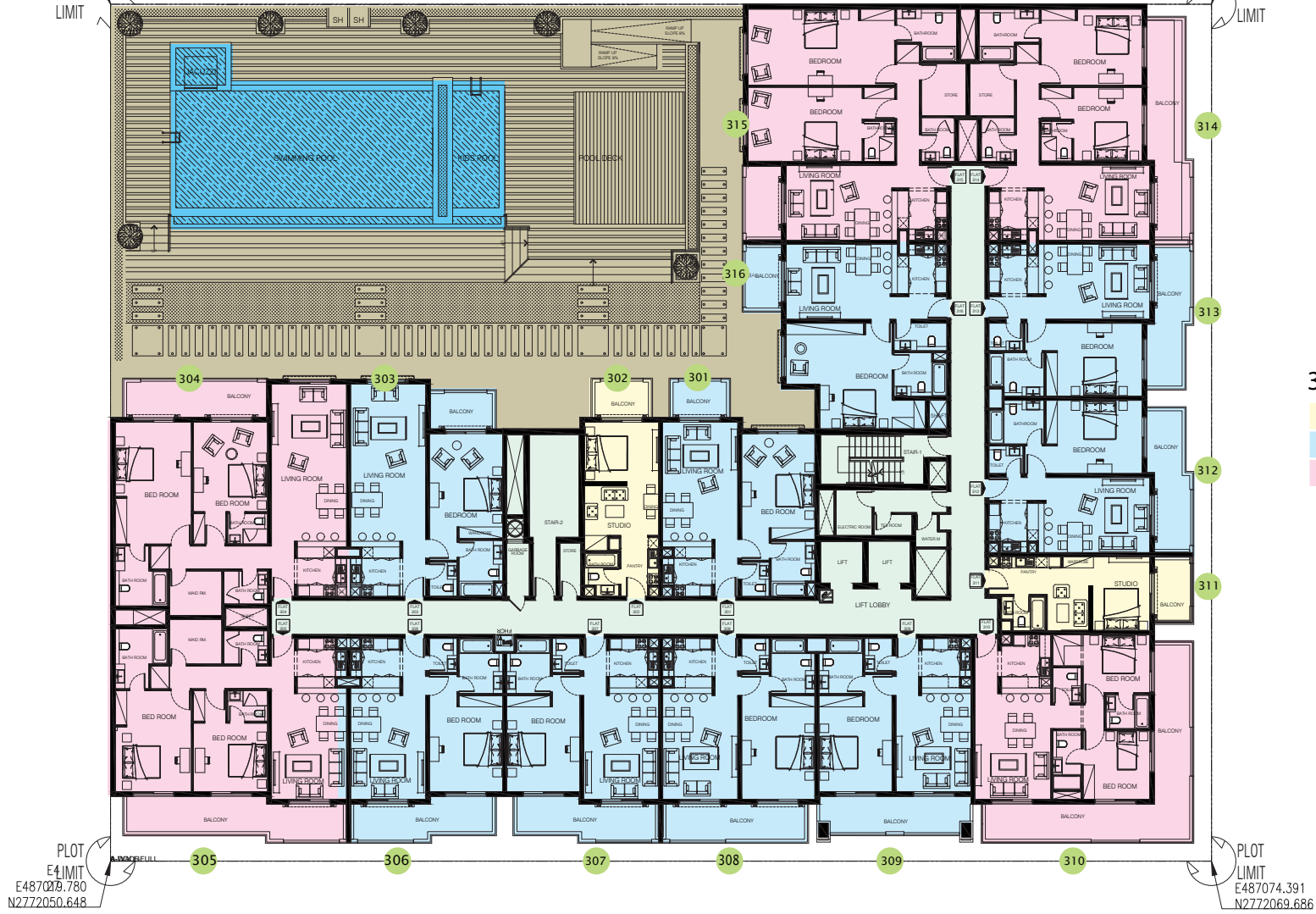
Disclaimer: 1. All room dimensions are measured to structural elements and exclude wall finishes and construction tolerances. 2. All dimensions have been provided by our consultant architects. 3. All materials, dimensions and drawings are approximate. Information is subject to change without notice. 4. Actual suite area may vary from the stated area. Drawings not to scale. The developer reserves the right to make revisions. 5. Calculation of suite area is measured as the area bounded by the centre line of demising or partition walls separating one unit from another unit, the exterior face of all exterior walls, and the exterior face of the corridor wall enclosing the adjoining unit. 6. Calculation of balcony area is measured as the area bounded by the centre line of demising or partition walls separating one unit from another unit, the outmost face of the enclosing guard and the external face of the adjoining balcony. 7. The units are measured at typical floor in the building. Columns may vary in size depending on the floor level. 8. For each unit type, unit sizes and details might be slightly different. Please refer to the sales and purchase agreement for the actual size of each specific unit.

E487094.967
N2772093.141

PLOT
LIMIT

E487059.578
N2772112.178

PLOT
LIMIT



3th Floor

Yellow	Studio Flat	2
Light Blue	One Bedroom	9
Pink	Two Bedroom	5

3th Floor
N.T.S

توضيح: 1. إن أبعاد الغرف يتم قياسها طبقاً للعناصر الهيكلية مع استبعاد تشطيبات الجدران ودرجة تحمل البناء. 2. جميع القياسات تم تزويدها من قبل المهندس المعماريين الاستشاريين لدينا. 3. جميع المواد والأبعاد والرسومات تقريبية. تضع المعلومات للتغير دون إشعار مسبق. 4. قد تختلف منطقة الجناح الفعلي عن المساحة المذكورة بالرسومات لا يتم توسيع نطاقها. يحتفظ المطور بالحق في إجراء التغييرات. 5. يتم قياس حساب منطقة الجناح كمنطقة يحدها الخط المركزي للجدران الفاصلة أو الفاصلة التي تفصل وحدة عن وحدة أخرى. والوجه الخارجي لجميع الجدران الخارجية. والوجه الخارجي لجدار للممر المحيطة بالوحدة المجاورة. 6. ويقاس حساب منطقة الشرفة عن أنها المنطقة التي يحدها الخط المركزي للجدران الفاصلة أو الفاصلة التي تفصل وحدة عن وحدة أخرى. والوجه الأبعد للحارس المرفق والوجه الخارجي للشرفة المجاورة. 7. يتم قياس الوحدات في الطابق النموذجي في المبنى. قد تختلف الأعمدة في الحجم حسب مستوى الطابق. 8. قد تكون أحجام الوحدات والتفاصيل المتعلقة بها مختلفة وذلك حسب نوع الوحدة يرجى الرجوع إلى اتفاقية البيع والشراء لمعرفة الحجم الفعلي لكل وحدة.

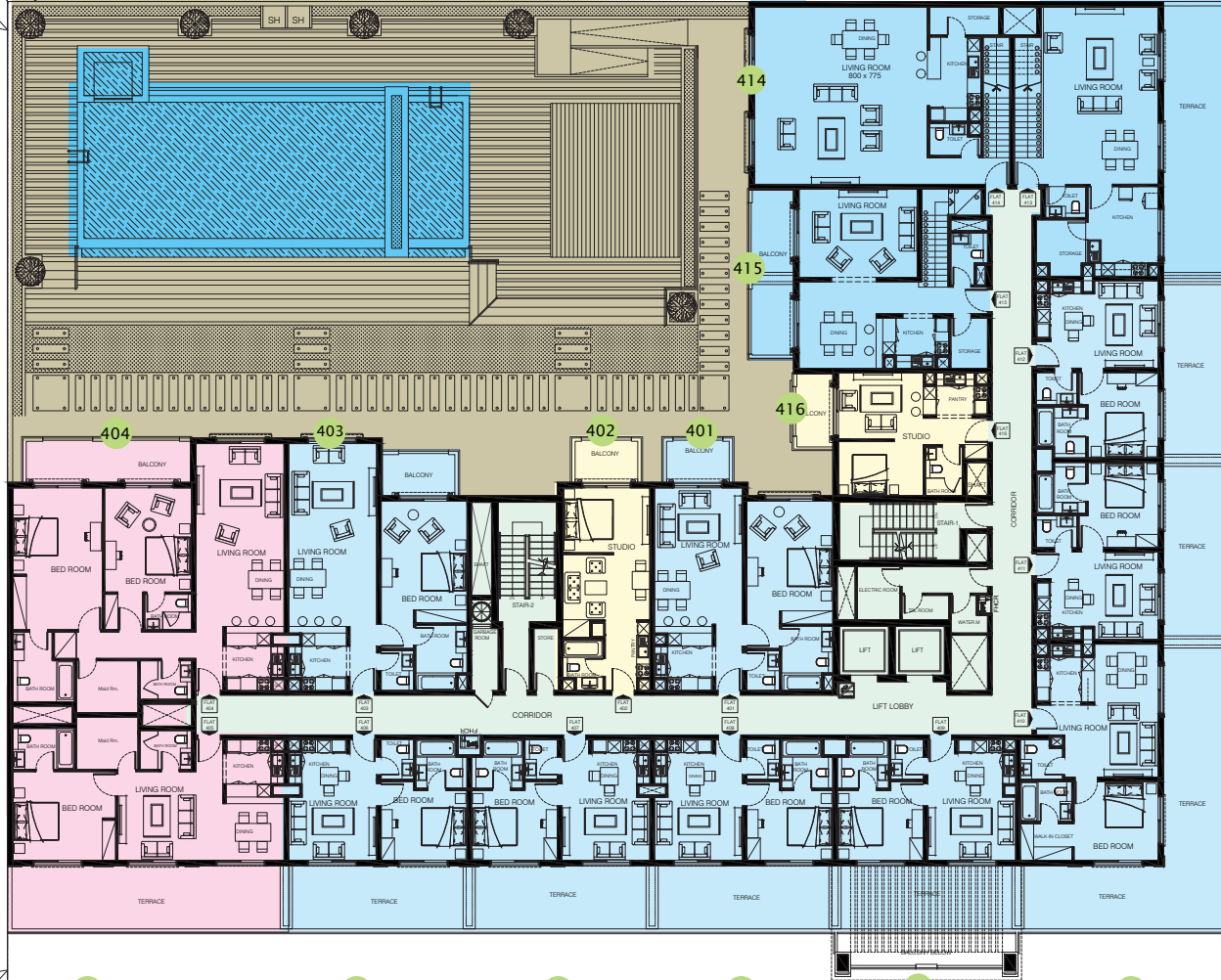
Disclaimer: 1. All room dimensions are measured to structural elements and exclude wall finishes and construction tolerances. 2. All dimensions have been provided by our consultant architects. 3. All materials, dimensions and drawings are approximate. Information is subject to change without notice. 4. Actual suite area may vary from the stated area. Drawings not to scale. The developer reserves the right to make revisions. 5. Calculation of suite area is measured as the area bounded by the centre line of demising or partition walls separating one unit from another unit, the exterior face of all exterior walls, and the exterior face of the corridor wall enclosing the adjoining unit. 6. Calculation of balcony area is measured as the area bounded by the centre line of demising or partition walls separating one unit from another unit, the outmost face of the enclosing guard and the external face of the adjoining balcony. 7. The units are measured at typical floor in the building. Columns may vary in size depending on the floor level. 8. For each unit type, unit sizes and details might be slightly different. Please refer to the sales and purchase agreement for the actual size of each specific unit.

E487004.967
N2772093.141

PLOT
LIMIT

E487059.578
N2772112.178

PLOT
LIMIT



4th Floor

Yellow	Studio Flat	2
Light Blue	One Bedroom	10
Pink	Two Bedroom	1
Dark Blue	Doublex Apartment	3

PLOT
LIMIT
E487019.780
N2772050.648

PLOT
LIMIT
E487074.391
N2772069.686

4th Floor
N.T.S



توبة: ١. إن أبعاد الغرف يتم قياسها طبقاً للعناصر الهيكلية مع استبعاد تشطيبات الجدران ودرجة تحمل البناء. ٢. جميع القياسات تم تزويدها من قبل المهندس المعماريين الاستشاريين لدينا. ٣. جميع المواد والأبعاد والرسومات تقريبية. تخضع المعلومات للتغير دون إشعار مسبق. ٤. قد تختلف منطقة الجناح الفعلي عن المساحة المذكورة بالرسومات لا يتم توسيع نطاقها. يحتفظ المطور بالحق في إجراء التعديلات. ٥. يتم قياس حساب منطقة الجناح كمنطقة الجناح المركزي للجدران الفاصلة أو الفاصلة التي تفصل وحدة عن وحدة أخرى، والوجه الخارجي لجميع الجدران الخارجية، والوجه الخارجي لحدار المر المحيطة بالوحدة المجاورة. ٦. ويقاس حساب منطقة الشرفة عن أنها المنطقة التي يحدها الخط المركزي للجدران الفاصلة أو الفاصلة التي تفصل وحدة عن وحدة أخرى، والوجه الأمامي للحارس المرفق والوجه الخارجي للشرفة المجاورة. ٧. يتم قياس الوحدات في الطابق النموذجي في المبنى. قد تختلف الأعمدة في الحجم حسب مستوى الطابق. ٨. قد تكون أحجام الوحدات والتفاصيل المتعلقة بها مختلفة وذلك حسب نوع الوحدة. يرجى الرجوع إلى اتفاقية البيع والشراء لمعرفة الحجم الفعلي لكل وحدة.

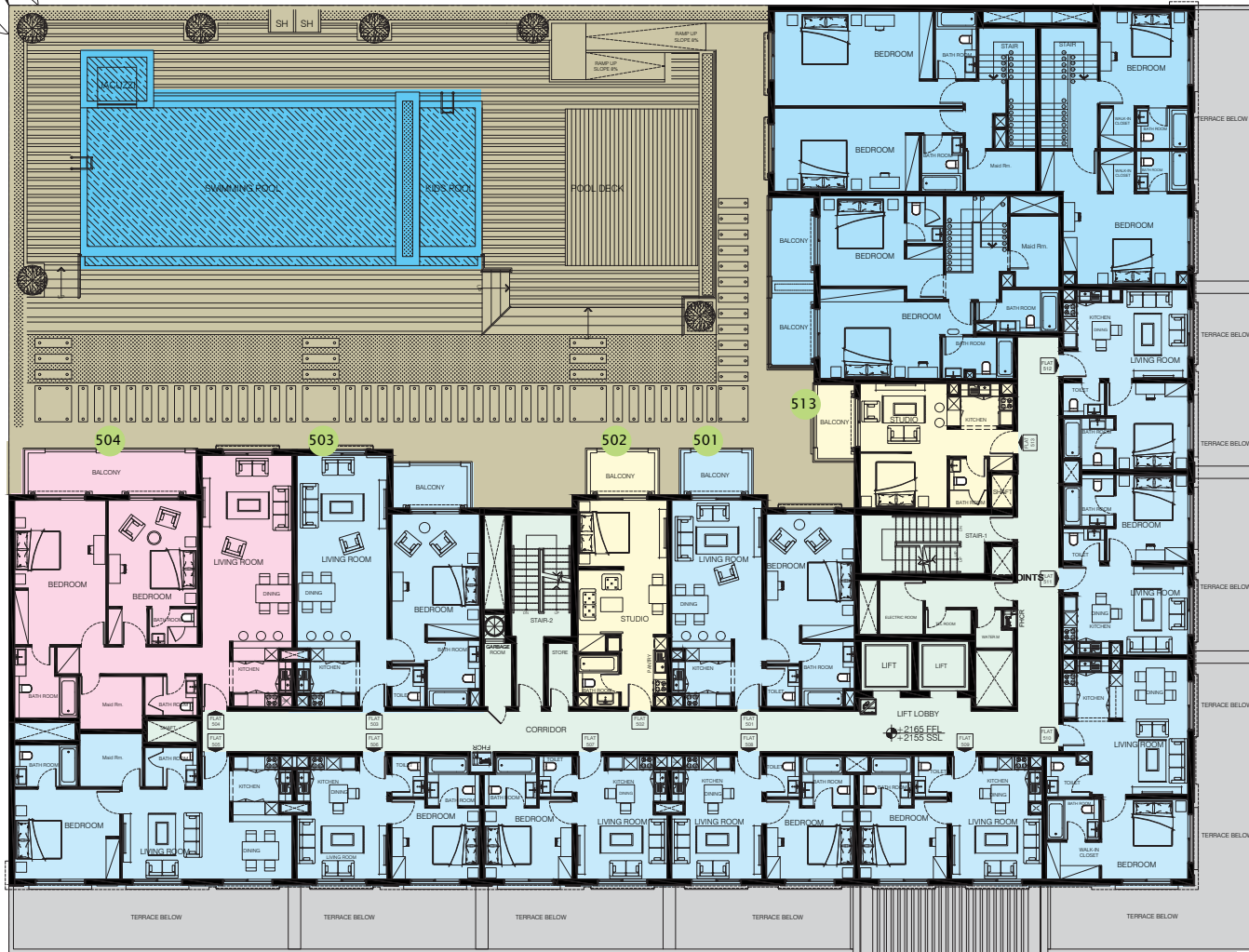
Disclaimer: 1. All room dimensions are measured to structural elements and exclude wall finishes and construction tolerances. 2. All dimensions have been provided by our consultant architects. 3. All materials, dimensions and drawings are approximate. Information is subject to change without notice. 4. Actual suite area may vary from the stated area. Drawings not to scale. The developer reserves the right to make revisions. 5. Calculation of suite area is measured as the area bounded by the centre line of demising or partition walls separating one unit from another unit, the exterior face of all exterior walls, and the exterior face of the corridor wall enclosing the adjoining unit. 6. Calculation of balcony area is measured as the area bounded by the centre line of demising or partition walls separating one unit from another unit, the outmost face of the enclosing guard and the external face of the adjoining balcony. 7. The units are measured at typical floor in the building. Columns may vary in size depending on the floor level. 8. For each unit type, unit sizes and details might be slightly different. Please refer to the sales and purchase agreement for the actual size of each specific unit.

E487004.967
N2772093.141

PLOT
LIMIT

E487059.578
N2772112.178

PLOT
LIMIT



512

5th Floor

	Studio Flat	2
	One Bedroom	10
	Two Bedroom	1
	Doublex Apartment	3*

511

E4
27

PLOT
LIMIT

E487019.780
N2772050.648

505

506

507

508

509

510

PLOT
LIMIT

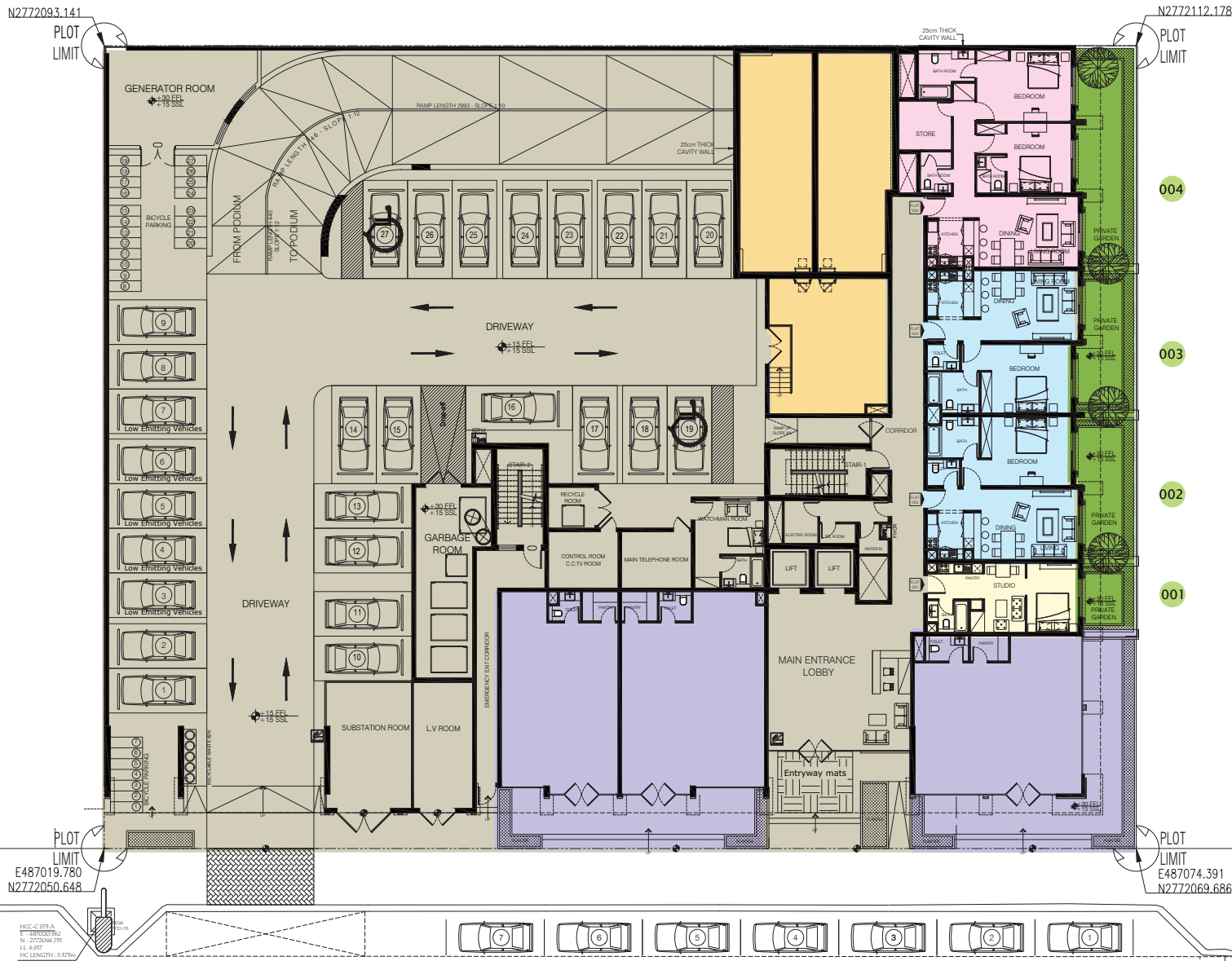
E487074.391
N2772069.686

5th Floor
N.T.S



توه: ١. إن أبعاد الغرف يتم قياسها طبقاً للعناصر الهيكلية مع استبعاد تشطيبات الجدران ودرجة تحمل البناء. ٢. جميع القياسات تم توحيدها من قبل المهندسين المعماريين الاستشاريين لدينا. ٣. جميع المواد والأبعاد والرسومات تقريبية. تخضع المعلومات للتغير دون إشعار مسبق. ٤. قد تختلف منطقة الجناح الفعلي عن المساحة المذكورة الرسومات لا يتم توسيع نطاقها. يحتفظ المطور بالحق في إجراء التغييرات. ٥. يتم قياس حساب منطقة الجناح كمنطقة يحدها الخط المركزي للجدران الفاصلة أو الفاصلة التي تفصل وحدة عن وحدة أخرى، والوجه الخارجي لجميع الجدران الخارجية، والوجه الخارجي لجدار المعر المحيط بالوحدة المجاورة. ٦. ويقاس حساب منطقة الشرفة عن أنها المنطقة التي يحدها الخط المركزي للجدران الفاصلة أو الفاصلة التي تفصل وحدة عن وحدة أخرى، والوجه الأبعد للحارس المرفق والوجه الخارجي للشرفة المجاورة. ٧. يتم قياس الوحدات في الطابق النموذجي في المبنى. قد تختلف الأعمدة في الحجم حسب مستوى الطابق. ٨. قد تكون أحجام الوحدات والتفاصيل المتعلقة بها مختلفة وذلك حسب نوع الوحدة يرجى الرجوع إلى اتفاقية البيع والشراء لمعرفة الحجم الفعلي لكل وحدة.

Disclaimer: 1. All room dimensions are measured to structural elements and exclude wall finishes and construction tolerances. 2. All dimensions have been provided by our consultant architects. 3. All materials, dimensions and drawings are approximate. Information is subject to change without notice. 4. Actual suite area may vary from the stated area. Drawings not to scale. The developer reserves the right to make revisions. 5. Calculation of suite area is measured as the area bounded by the centre line of demising or partition walls separating one unit from another unit, the exterior face of all exterior walls, and the exterior face of the corridor wall enclosing the adjoining unit. 6. Calculation of balcony area is measured as the area bounded by the centre line of demising or partition walls separating one unit from another unit, the outmost face of the enclosing guard and the external face of the adjoining balcony. 7. The units are measured at typical floor in the building. Columns may vary in size depending on the floor level. 8. For each unit type, unit sizes and details might be slightly different. Please refer to the sales and purchase agreement for the actual size of each specific unit.



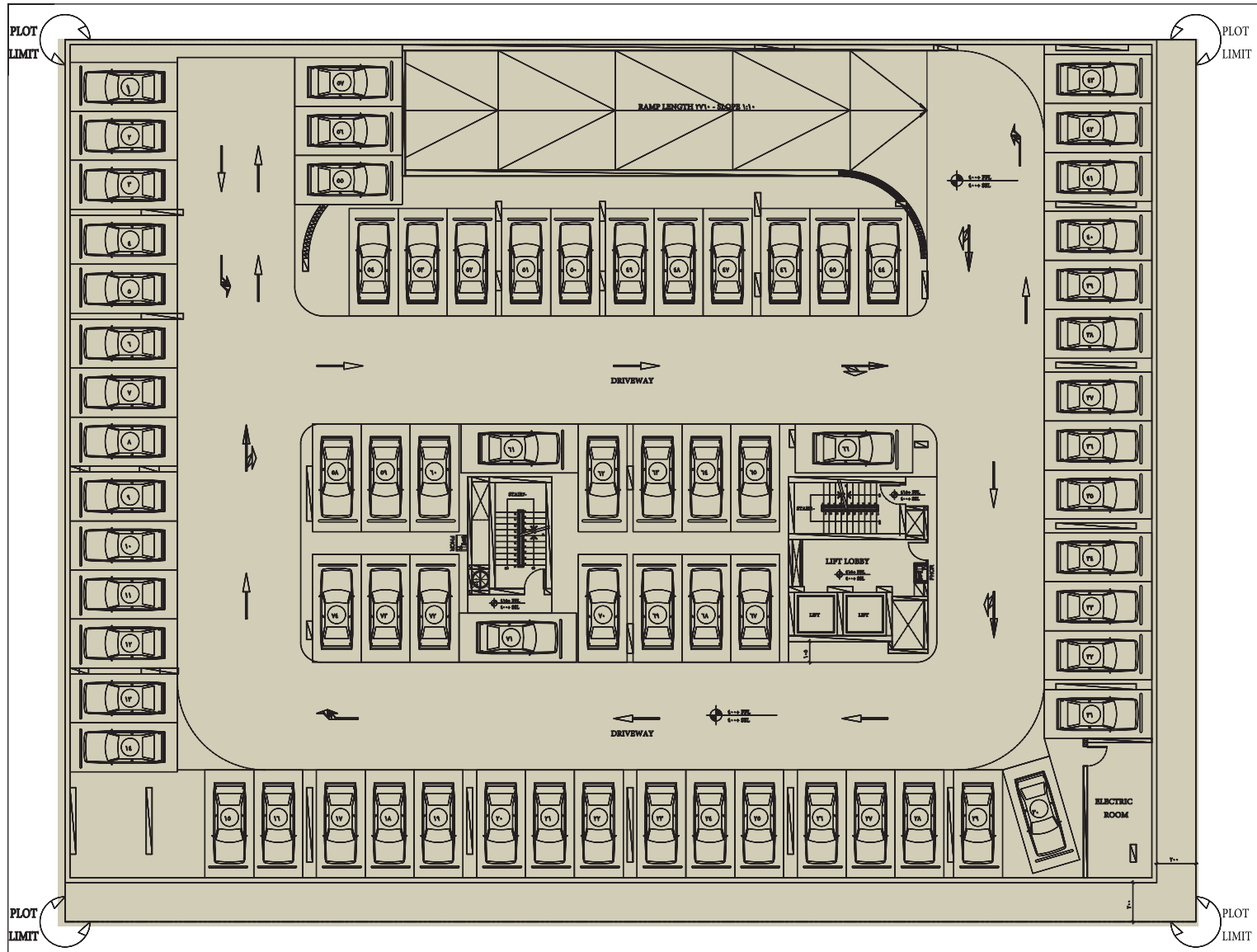
Ground Floor

	Studio Flat	1
	One Bedroom	2
	Two Bedroom	1
	Retail Area	3

Ground Floor Plan
N.T.S

توه: إبان أبعاد الغرف يتم قياسها طبقاً للعناصر الهيكلية مع استبعاد تشطيبات الجدران ودرجة تعمل البناء. ٢. جميع القياسات تم تزويدها من قبل المهندس المعماريين الاستشاريين لدينا. ٣. جميع المواد والأبعاد والرسومات تقريبية. توضع المعلومات للتغير دون إشعار مسبق. ٤. قد تختلف منطقة الجناح الفعلي عن المساحة المذكورة الرسومات لا يتم توسيع نطاقها. يحتفظ المطور بالحق في إجراء التغييرات. ٥. يتم قياس حساب منطقة الجناح كمنطقة يحدها الخط المركزي للجدران الفاصلة أو الفاصلة التي تفصل وحدة عن وحدة أخرى. والوجه الخارجي لجميع الجدران الخارجية، والوجه الخارجي لجدار المر المحيطة بالوحدة المجاورة. ٦. ونفاس حساب منطقة الشرفة عن أنها المنطقة التي يحدها الخط المركزي للجدران الفاصلة أو الفاصلة التي تفصل وحدة عن وحدة أخرى، والوجه الأبعد للحارس المرفق والوجه الخارجي للشرفة المجاورة. ٧. يتم قياس الوحدات في الطابق النموذجي في المبنى. قد تختلف الأعمدة في الحجم حسب مستوى الطابق. ٨. قد تكون أحجام الوحدات والتفاصيل المتعلقة بها مختلفة وذلك حسب نوع الوحدة يرجى الرجوع إلى اتفاقية البيع والشراء لمعرفة الحجم الفعلي لكل وحدة.

Disclaimer: 1. All room dimensions are measured to structural elements and exclude wall finishes and construction tolerances. 2. All dimensions have been provided by our consultant architects. 3. All materials, dimensions and drawings are approximate. Information is subject to change without notice. 4. Actual suite area may vary from the stated area. Drawings not to scale. The developer reserves the right to make revisions. 5. Calculation of suite area is measured as the area bounded by the centre line of demising or partition walls separating one unit from another unit, the exterior face of all exterior walls, and the exterior face of the corridor wall enclosing the adjoining unit. 6. Calculation of balcony area is measured as the area bounded by the centre line of demising or partition walls separating one unit from another unit, the outmost face of the enclosing guard and the external face of the adjoining balcony. 7. The units are measured at typical floor in the building. Columns may vary in size depending on the floor level. 8. For each unit type, unit sizes and details might be slightly different. Please refer to the sales and purchase agreement for the actual size of each specific unit.



Podium Floor Plan

N.T.S



توه: ١. إن أبعاد الغرف يتم قياسها طبقاً للعناصر الهيكلية مع استبعاد تشطيبات الجدران ودرجة تعمل البناء. ٢. جميع القياسات تم تزويدها من قبل المهندس المعماريين الاستشاريين لدينا. ٣. جميع المواد والأبعاد والرسومات تقريبية. تفضل المعلومات للتغير دون إشعار مسبق. ٤. قد تختلف منطقة الجناح الفعلي عن المساحة المذكورة الرسومات لا يتم توسيع نطاقها. يحتفظ المطور بالحق في إجراء التغييرات. ٥. يتم قياس حساب منطقة الجناح كمنطقة يحدها الخط المركزي للجدران الفاصلة أو الفاصلة التي تفصل وحدة عن وحدة أخرى. والوجه الخارجي لجميع الجدران الخارجية، والوجه الخارجي لجدار المر المحيطة بالوحدة المجاورة. ٦. ونقاس حساب منطقة الشرفة عن أنها المنطقة التي يحدها الخط المركزي للجدران الفاصلة أو الفاصلة التي تفصل وحدة عن وحدة أخرى، والوجه الأبعد للحارس المرفق والوجه الخارجي للشرفة المجاورة. ٧. يتم قياس الوحدات في الطابق النموذجي في المبنى. قد تختلف الأعمدة في الحجم حسب مستوى الطابق. ٨. قد تكون أحجام الوحدات والتفاصيل المتعلقة بها مختلفة وذلك حسب نوع الوحدة يرجى الرجوع إلى اتفاقية البيع والشراء لمعرفة الحجم الفعلي لكل وحدة.

Disclaimer: 1. All room dimensions are measured to structural elements and exclude wall finishes and construction tolerances. 2. All dimensions have been provided by our consultant architects. 3. All materials, dimensions and drawings are approximate. Information is subject to change without notice. 4. Actual suite area may vary from the stated area. Drawings not to scale. The developer reserves the right to make revisions. 5. Calculation of suite area is measured as the area bounded by the centre line of demising or partition walls separating one unit from another unit, the exterior face of all exterior walls, and the exterior face of the corridor wall enclosing the adjoining unit. 6. Calculation of balcony area is measured as the area bounded by the centre line of demising or partition walls separating one unit from another unit, the outmost face of the enclosing guard and the external face of the adjoining balcony. 7. The units are measured at typical floor in the building. Columns may vary in size depending on the floor level. 8. For each unit type, unit sizes and details might be slightly different. Please refer to the sales and purchase agreement for the actual size of each specific unit.

